

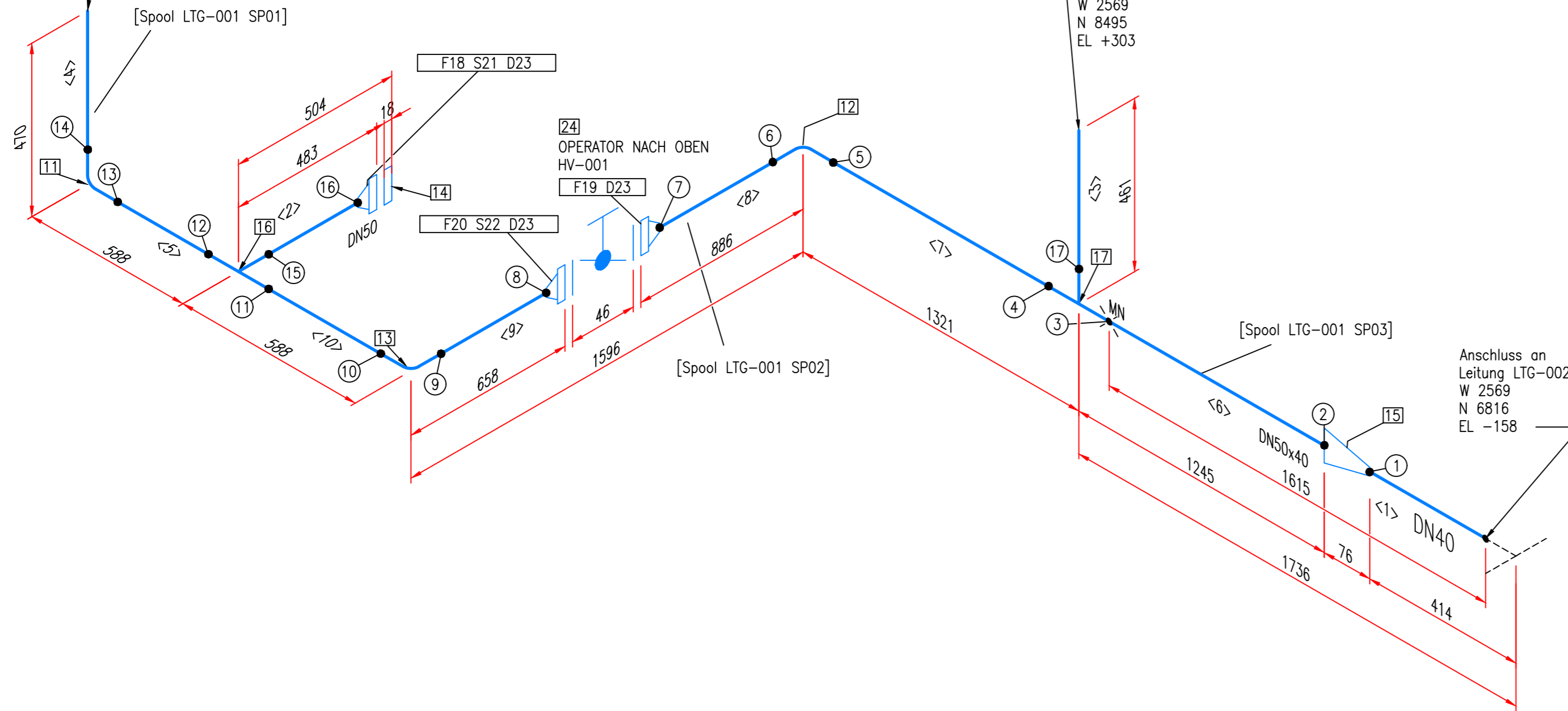


OFFENES ENDE  
W 4165  
N 10993  
EL +313

OFFENES ENDE  
W 2569  
N 8495  
EL +303

Anschluss an  
Leitung LTG-002  
W 2569  
N 6816  
EL -158

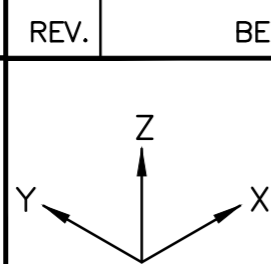
24  
OPERATOR NACH OBEN  
HV-001



POS	DN	BESCHREIBUNG	ANZ
1	40	Rohr nahtlos - DIN 21057-10 - P235GH - 48,3 x 2,6	358mm
2	50	Rohr nahtlos - DIN 21057-10 - P235GH - 60,3 x 2,9	374mm
3	50	Rohr nahtlos - DIN 21057-10 - P235GH - 60,3 x 2,9	398mm
4	50	Rohr nahtlos - DIN 21057-10 - P235GH - 60,3 x 2,9	395mm
5	50	Rohr nahtlos - DIN 21057-10 - P235GH - 60,3 x 2,9	449mm
6	50	Rohr nahtlos - DIN 21057-10 - P235GH - 60,3 x 2,9	1182mm
7	50	Rohr nahtlos - DIN 21057-10 - P235GH - 60,3 x 2,9	1182mm
8	50	Rohr nahtlos - DIN 21057-10 - P235GH - 60,3 x 2,9	765mm
9	50	Rohr nahtlos - DIN 21057-10 - P235GH - 60,3 x 2,9	538mm
10	50	Rohr nahtlos - DIN 21057-10 - P235GH - 60,3 x 2,9	449mm
11	50	Rohrbogen - DIN 21057-10 - A - 90° - P235GH - 60,3 x 2,9	1
12	50	Rohrbogen - DIN 21057-10 - A - 90° - P235GH - 60,3 x 2,9	1
13	50	Rohrbogen - DIN 21057-10 - A - 90° - P235GH - 60,3 x 2,9	1
14	50	Blindflansch - DIN 21057-10 - 05/A - P265GH - DN50/PN10	1
15	50x40	Reduzierung - DIN 21057-10 - C - P235GH - 60,3 x 2,9 - 48,3 x 2,6	1
16	50	T-Stück - DIN 21057-10 - A - P235GH - 60,3 x 2,9	1
17	50	T-Stück - DIN 21057-10 - A - P235GH - 60,3 x 2,9	1
18	50	Vorschweißflansch - DIN 21057-10 - 11/B1 - P245GH - DN50 x 2,9/PN10	1
19	50	Vorschweißflansch - DIN 21057-10 - 11/B1 - P245GH - DN50 x 2,9/PN10	1
20	50	Vorschweißflansch - DIN 21057-10 - 11/B1 - P245GH - DN50 x 2,9/PN10	1
21	M16x65	Sechskantschraube M16 x 65 (25CrMo4), Sechskantmutter (25CrMo4), 2x Unterlegscheiben (200 HV) - DIN 21057-10	4
22	M16x115	Sechskantschraube M16 x 115 (25CrMo4), Sechskantmutter (25CrMo4), 2x Unterlegscheiben (200 HV) - DIN 21057-10	4
23	50	Flachdichtung - DIN EN 1514-1 - 3mm - DN50	3
24	50	Absperrklappe, Sandwich, PN10, DIN EN 558-GR20, DN50	1

Spool-Liste	
LTG-001 SP01, LTG-001 SP02, LTG-001 SP03	

Vor Anfertigung der Rohrleitung sind die Zeichnungsmaße auf der Baustelle von der ausführenden Firma zu prüfen! Passlängen und Montagenähte sind durch die ausführende Firma festzulegen!



Koordinatensystem gem.  
Bauursprung: Ost (X) ±0,000AN =  
Nord (Y) ±0,000AN =  
Höhe (Z) ±0,000AN =

REV.	BESCHREIBUNG	DATUM	GEZ	GEPR	GEN	Betrieb Druck (P <sub>B</sub> )	bar(ü)	10	DATUM	NAME
						Betrieb Temp. (T <sub>B</sub> )	°C	25	GEZ.	25.04.26 Fraatz
						Auslegungsdruck (P <sub>S</sub> )	bar(ü)	12,5	GEPR.	-
						Auslegungs-Temp. (T <sub>S</sub> )	°C	25	MASSTAB:	
						Prüfdruck (P <sub>T</sub> )	bar(ü)	12,5	ERSATZ FÜR:	
						Isolierungs-Typ			ERSETZT DURCH:	
						Isolierungsstärke	mm		AENDERUNGEN NUR UEBER CAD-ARBEITSPLATZ	



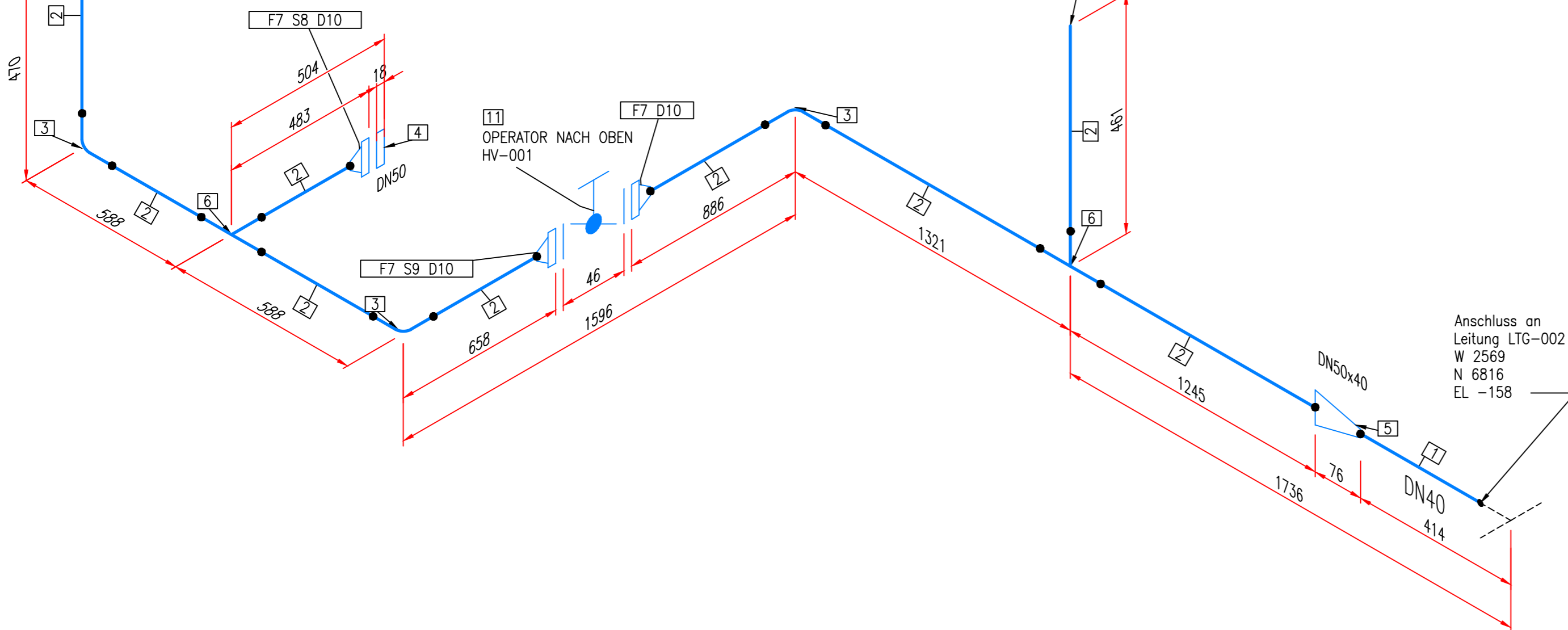
Plant3D Master v1 Rohrleitungsisometrie LTG-001			
Proj.-Nr. PN56685	Auftr.-Nr. AB56587	Kostenst. KS4656	Blatt 1 / 1
			Rev. A
Plant 2025			



OFFENES ENDE  
W 4165  
N 10993  
EL +313

OFFENES ENDE  
W 2569  
N 8495  
EL +303

Anschluss an  
Leitung LTG-002  
W 2569  
N 6816  
EL -158

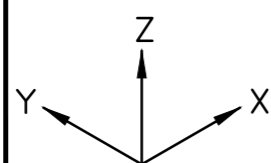


POS	DN	BESCHREIBUNG	ANZ
1	40	Rohr nahtlos - DIN 21057-10 - P235GH - 48,3 x 2,6	0,36m
2	50	Rohr nahtlos - DIN 21057-10 - P235GH - 60,3 x 2,9	5,73m
3	50	Rohrbogen - DIN 21057-10 - A - 90° - P235GH - 60,3 x 2,9	3
4	50	Blindflansch - DIN 21057-10 - 05/A - P265GH - DN50/PN10	1
5	50x40	Reduzierung - DIN 21057-10 - C - P235GH - 60,3 x 2,9 - 48,3 x 2,6	1
6	50	T-Stück - DIN 21057-10 - A - P235GH - 60,3 x 2,9	2
7	50	Vorschweißflansch - DIN 21057-10 - 11/B1 - P245GH - DN50 x 2,9/PN10	3
8	M16x65	Sechskantschraube M16 x 65 (25CrMo4), Sechskantmutter (25CrMo4), 2x Unterlegscheiben (200 HV) - DIN 21057-10	4
9	M16x115	Sechskantschraube M16 x 115 (25CrMo4), Sechskantmutter (25CrMo4), 2x Unterlegscheiben (200 HV) - DIN 21057-10	4
10	50	Flachdichtung - DIN EN 1514-1 - 3mm - DN50	3
11	50	Absperriklappe, Sandwich, PN10, DIN EN 558-GR20, DN50	1

Vor Anfertigung der Rohrleitung sind die Zeichnungsmaße auf der Baustelle von der ausführenden Firma zu prüfen! Passlängen und Montagenähte sind durch die ausführende Firma festzulegen!

Koordinatensystem gem.

Bauursprung: Ost (X) ±0,000AN =  
Nord (Y) ±0,000AN =  
Höhe (Z) ±0,000AN =



REV.	BESCHREIBUNG	DATUM	GEZ	GEPR	GEN
	MEDIUM	AV			
	ROHRKLASSE	10CA01B1			
	P&ID-DWG	-			
	Einstufung DGRL	I			

Betrieb Druck (P <sub>B</sub> )	bar(ü)	10	DATUM	NAME
Betrieb Temp. (T <sub>B</sub> )	°C	25	GEZ.	25.04.26
Auslegungsdruck (P <sub>S</sub> )	bar(ü)	12,5	GEPR.	-
Auslegungs-Temp. (T <sub>S</sub> )	°C	25	MASSTAB:	
Prüfdruck (P <sub>T</sub> )	bar(ü)	12,5	ERSATZ FÜR:	
Isolierungs-Typ			ERSETZT DURCH:	
Isolierungsstärke	mm		AENDERUNGEN NUR UEBER CAD-ARBEITSPLATZ	



Plant3D Master v1  
Rohrleitungsisometrie  
LTG-001

Proj.-Nr. PN56685	Auftr.-Nr. AB56587	Kostenst. KS4656	Blatt 1 / 1	Rev. A
----------------------	-----------------------	---------------------	----------------	-----------

Plant 2025

## Materialliste

Projekt: Plant3D Master v1

Nummer: PN56685

Leitung: LTG-001

Rev.: A

Seite: 1 / 1

Pos	Bauteil-Beschreibung	Charge-Nr.	Zeugnis-Nr.
1	Rohr nahtlos - DIN 21057-10 - P235GH - 48,3 x 2,6		
2	Rohr nahtlos - DIN 21057-10 - P235GH - 60,3 x 2,9		
3	Rohr nahtlos - DIN 21057-10 - P235GH - 60,3 x 2,9		
4	Rohr nahtlos - DIN 21057-10 - P235GH - 60,3 x 2,9		
5	Rohr nahtlos - DIN 21057-10 - P235GH - 60,3 x 2,9		
6	Rohr nahtlos - DIN 21057-10 - P235GH - 60,3 x 2,9		
7	Rohr nahtlos - DIN 21057-10 - P235GH - 60,3 x 2,9		
8	Rohr nahtlos - DIN 21057-10 - P235GH - 60,3 x 2,9		
9	Rohr nahtlos - DIN 21057-10 - P235GH - 60,3 x 2,9		
10	Rohr nahtlos - DIN 21057-10 - P235GH - 60,3 x 2,9		
11	Rohrbogen - DIN 21057-10 - A - 90° - P235GH - 60,3 x 2,9		
12	Rohrbogen - DIN 21057-10 - A - 90° - P235GH - 60,3 x 2,9		
13	Rohrbogen - DIN 21057-10 - A - 90° - P235GH - 60,3 x 2,9		
14	Blindflansch - DIN 21057-10 - 05/A - P265GH - DN50/PN10		
15	Reduzierung - DIN 21057-10 - C - P235GH - 60,3 x 2,9 - 48,3 x 2,6		
16	T-Stück - DIN 21057-10 - A - P235GH - 60,3 x 2,9		
17	T-Stück - DIN 21057-10 - A - P235GH - 60,3 x 2,9		
18	Vorschweißflansch - DIN 21057-10 - 11/B1 - P245GH - DN50 x 2,9/PN10		
19	Vorschweißflansch - DIN 21057-10 - 11/B1 - P245GH - DN50 x 2,9/PN10		
20	Vorschweißflansch - DIN 21057-10 - 11/B1 - P245GH - DN50 x 2,9/PN10		
21	Sechskantschraube M16 x 65 (25CrMo4), Sechskantmutter (25CrMo4), 2x Unterlegscheiben (200 HV) - DIN 21057-10		
22	Sechskantschraube M16 x 115 (25CrMo4), Sechskantmutter (25CrMo4), 2x Unterlegscheiben (200 HV) - DIN 21057-10		
23	Flachdichtung - DIN EN 1514-1 - 3mm - DN50		
24	Absperrklappe, Sandwich, PN10, DIN EN 558-GR20, DN50		

## Schweißnahtliste

Projekt: Plant3D Master v1  
 Nummer: PN56685

Leitung: LTG-001  
 Rev.: A  
 Seite: 1 / 1

Naht-Nr.	Schweißer	Datum	Verfahren	VT	PT	MT	RT	UT
1	W50	25.04.2026	WIG	X				
2	W50	25.04.2026	WIG	X				
3	W50	25.04.2026	WIG	X				
4	W50	25.04.2026	WIG	X			X	
5	W50	25.04.2026	WIG	X				
6	W50	25.04.2026	WIG	X				
7	W50	25.04.2026	WIG	X				
8	W50	25.04.2026	WIG	X				
9	W50	25.04.2026	WIG	X			X	
10	W50	25.04.2026	WIG	X				
11	W50	25.04.2026	WIG	X				
12	W50	25.04.2026	WIG	X			X	
13	W50	25.04.2026	WIG	X				
14	W50	25.04.2026	WIG	X				
15	W50	25.04.2026	WIG	X				
16	W50	25.04.2026	WIG	X				
17	W50	25.04.2026	WIG	X				